

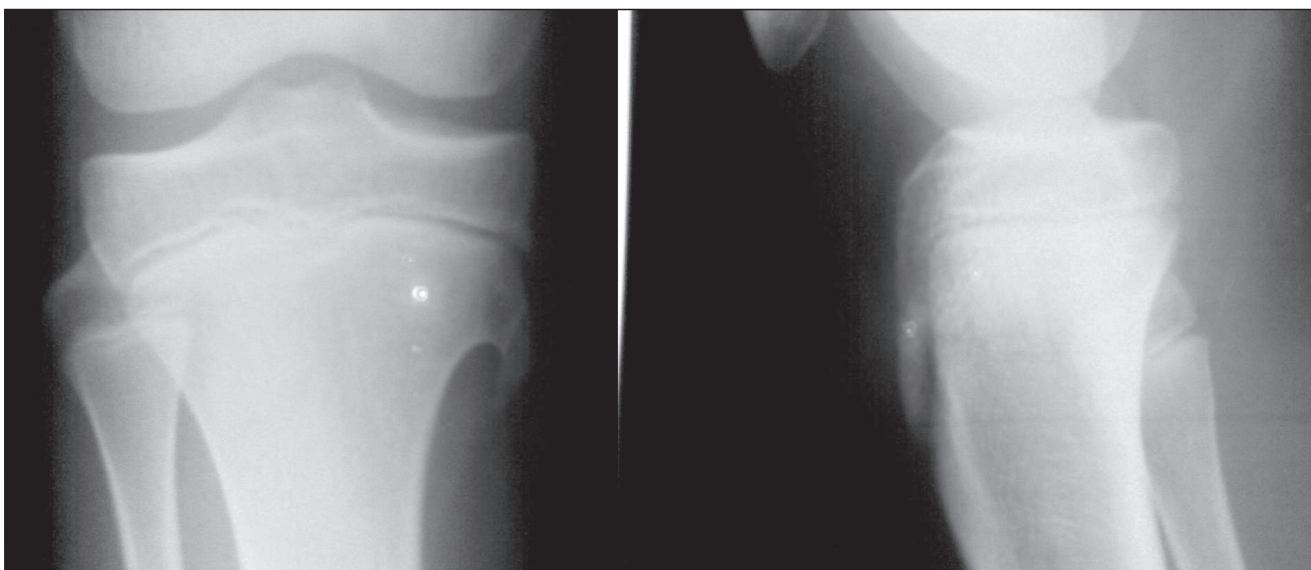
**DOR EM MEMBROS INFERIORES - PARTE1**  
*PAIN IN THE LOWER LIMBS - PART 1*

David Gonçalves Nordon\*

Paciente de 11 anos de idade, vem apresentando há quatro meses dor em membros inferiores, em especial em região abaixo do joelho, após a prática de atividades físicas e durante a noite. Nega perda de peso, febre ou outros sintomas.

Ao exame, apresenta tumefação em região subpatelar bilateral. Traz a seguinte radiografia de membro inferior direito.

Pergunta-se: Quais os possíveis diagnósticos diferenciais? Qual a conduta?



**Rev. Fac. Ciênc. Méd. Sorocaba, v. 14, n. 3, p. 115, 2012**

\*Acupunturista e shiatsu terapeuta pelo Colégio Brasileiro de Acupuntura; Médico pela Pontifícia Universidade Católica de São Paulo.

Recebido em 29/8/2012. Aceito para publicação em 30/8/2012.

Contato: d-nordon@uol.com.br