

## TOXOCARIÁSE HUMANA - LARVA MIGRANS VISCERAL

Lina Maria De Petrini da Silva Coelho\*

Larva migrans visceral (LMV) é uma síndrome resultante da migração prolongada da larva de helmintos pelo organismo de hospedeiros não habituais, especialmente o homem, segundo a descrição de Beaver *et al* em 1952.

O homem adquire a LMV pela ingestão de ovos larvados, principalmente, de *Toxocara canis*.



Figura 2 - Ovo larvado infectante de *Toxocara canis*. Coloração pelo lugol.



Figura 1 - Ovo de *Toxocara canis* nas fezes do cão. Coloração pelo lugol.

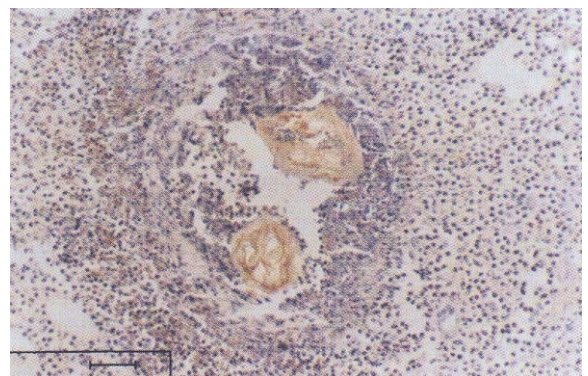


Foto gentilmente cedida pelo Dr. Pedro Paulo Chieffi.

Figura 3 – Restos larvários de *Toxocara canis* no fígado humano. Notar a Presença de antígenos em torno das larvas, no interior de células. Coloração pela imunoperoxidase.