

VARIAÇÃO ANATÔMICA: VEIA RENAL ESQUERDA RETROAÓRTICA
ANATOMICAL VARIATION: RETROAORTIC LEFT RENAL VEIN

José Francisco Moron Morad Filho¹, Márcio Bustamante de Sá Rodrigues², Ricardo César A. Dellai², Cristina di Monte Sauan², Ana Carolina M. Martins², Fabrício Correa de França², José Francisco Moron Morad²

Figuras complementares

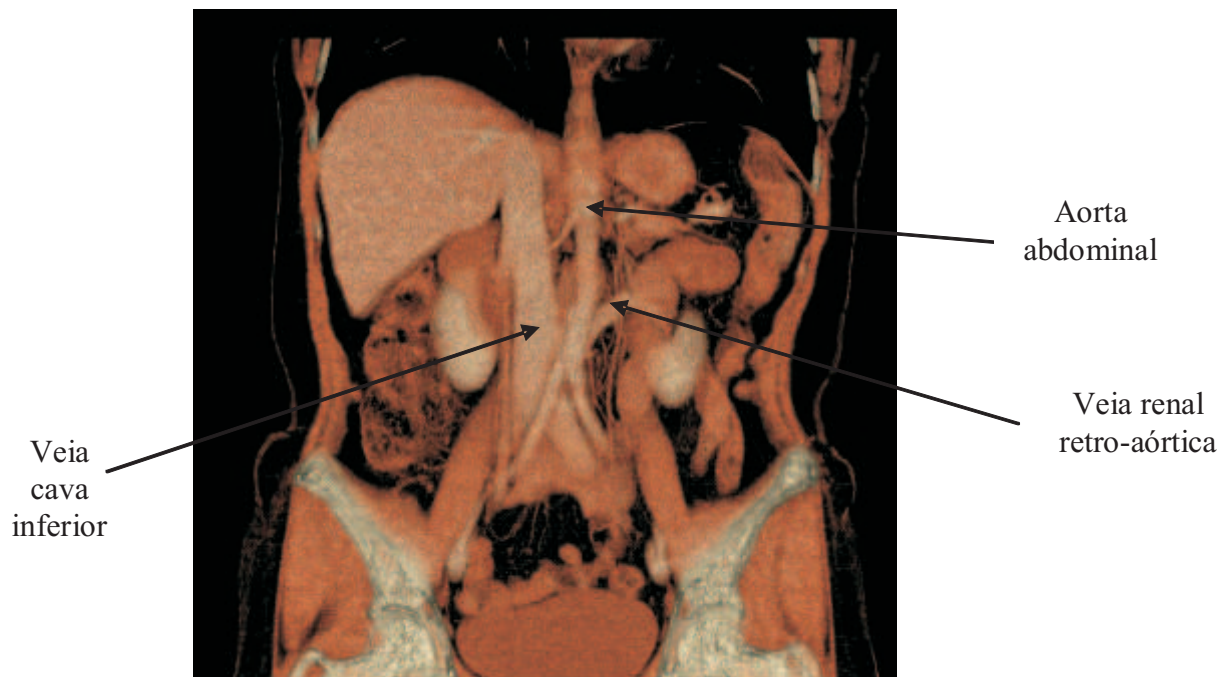


Figura 1(on-line). Secção coronal - veia renal esquerda retro-aórtica

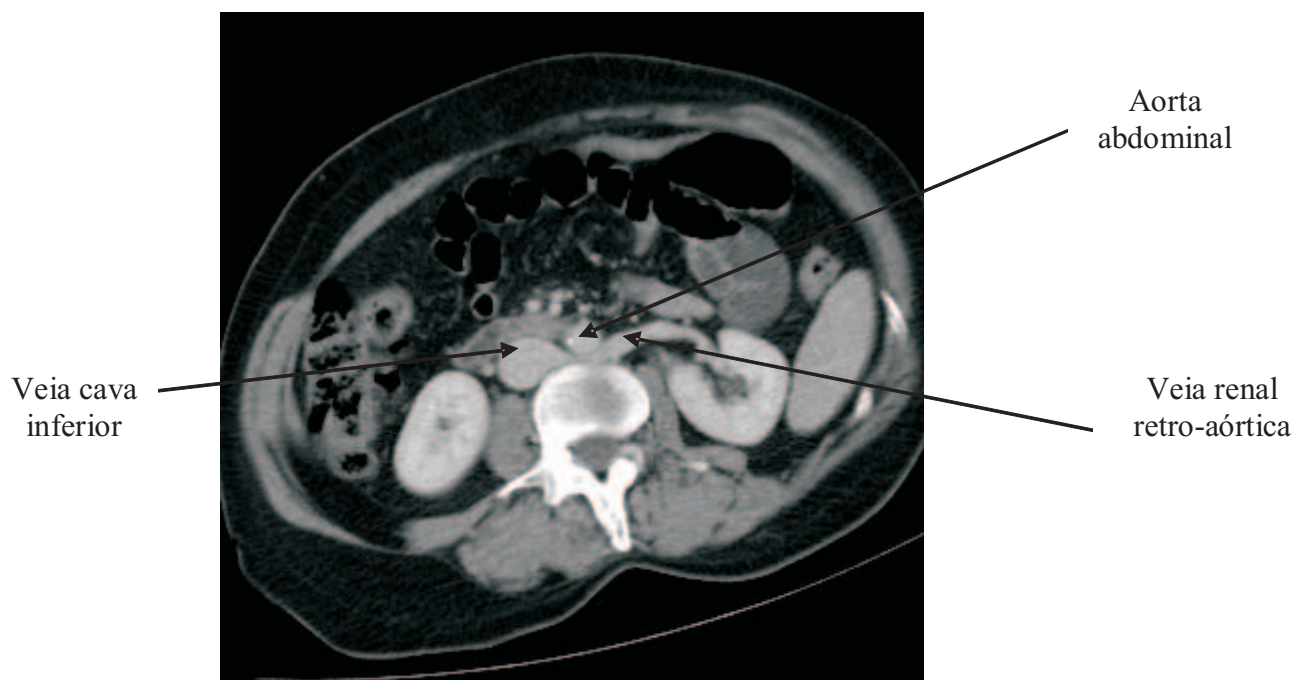


Figura 2(on-line). Secção transversa mostrando veia renal esquerda retro-aórtica.

Rev. Fac. Ciênc. Méd. Sorocaba, v. 10, n. 4 - 2008

1 - Residente em Radiologia

2 - Médico (a) radiologista

3 - Professor do Depto. de Morfologia e Patologia - CCMB/PUC-SP

Recebido em 30/10/2008. Aceito para publicação em 4/11/2008.

Contato: jfmoron@puccsp.br

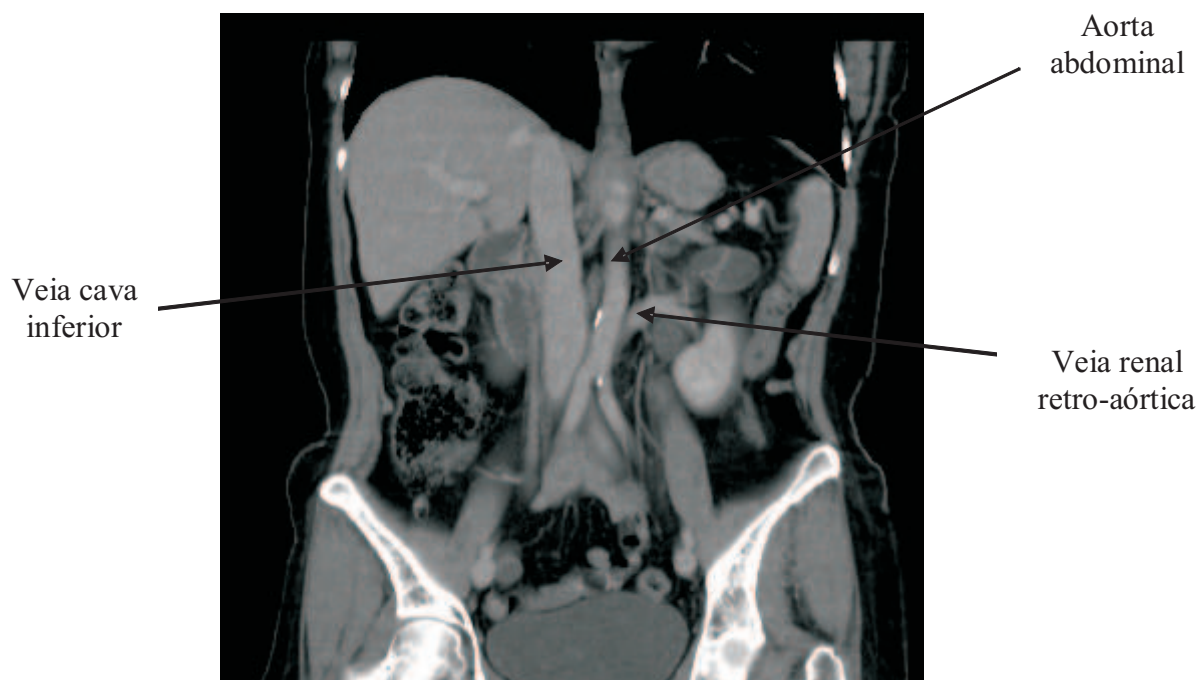


Figura 3(on-line). Secção coronal - veia renal esquerda retro-aórtica.

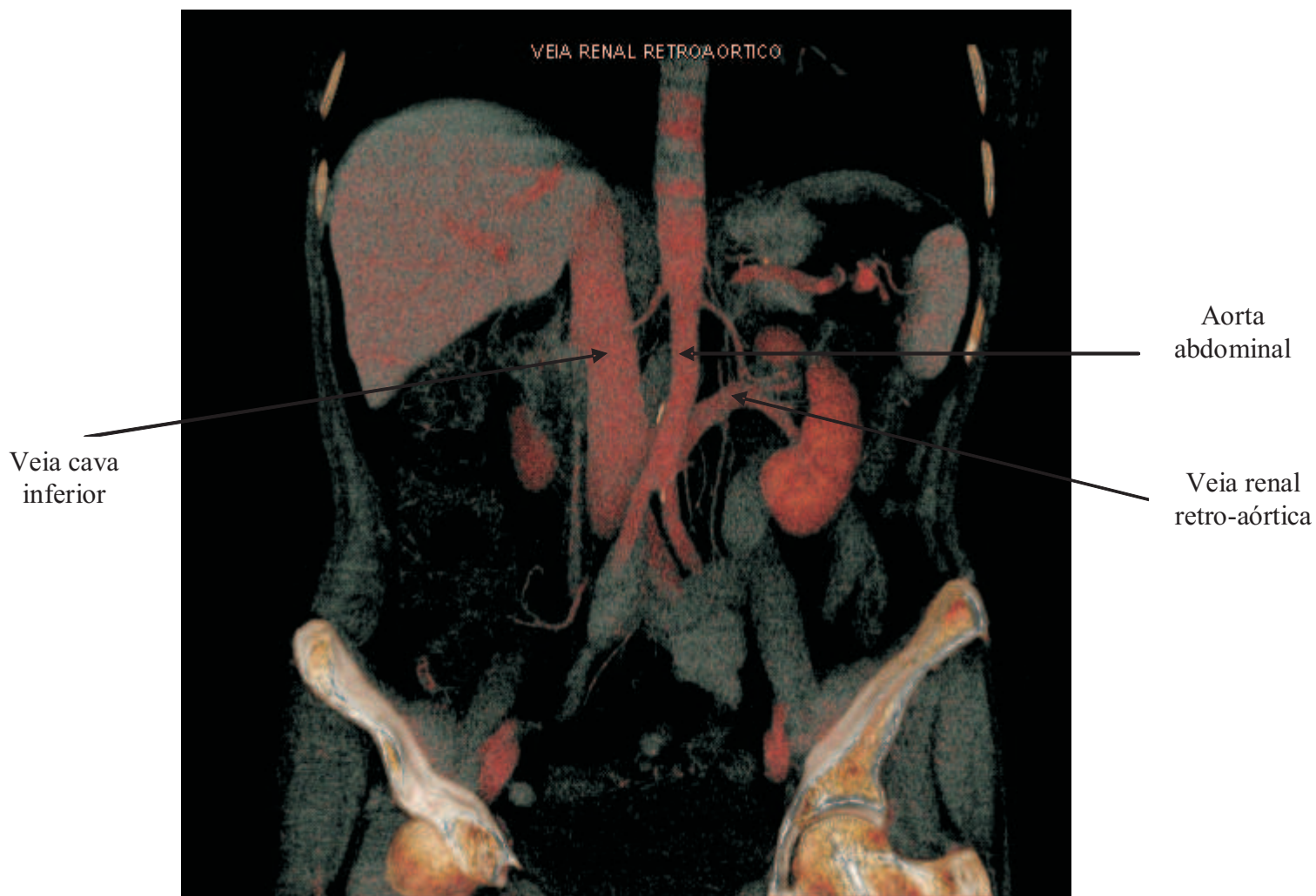


Figura 4(on-line). Reconstrução multi slice – veia renal esquerda retro-aórtica.

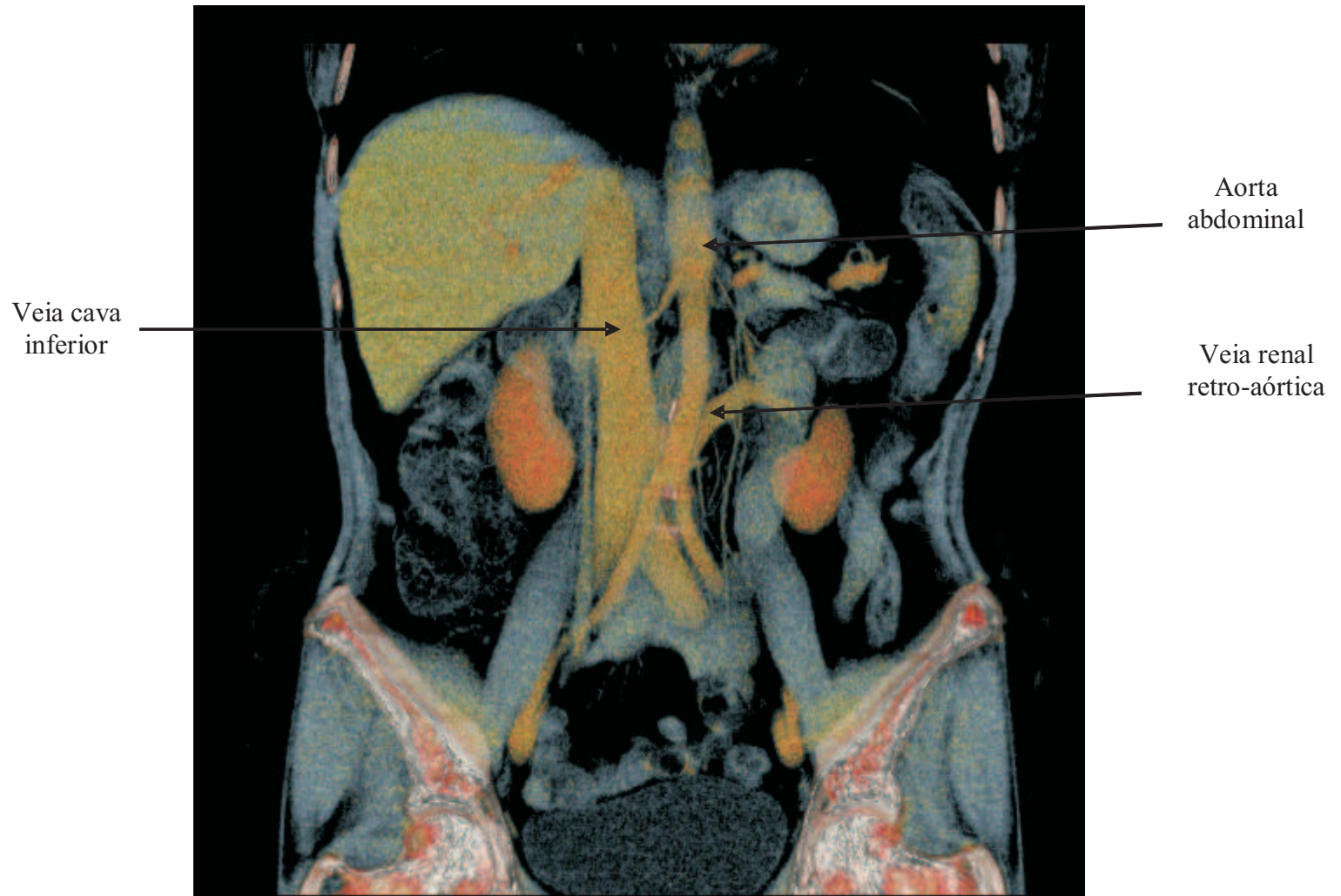


Figura 5(on-line). Reconstrução multi slice – veia renal esquerda retro-aórtica.

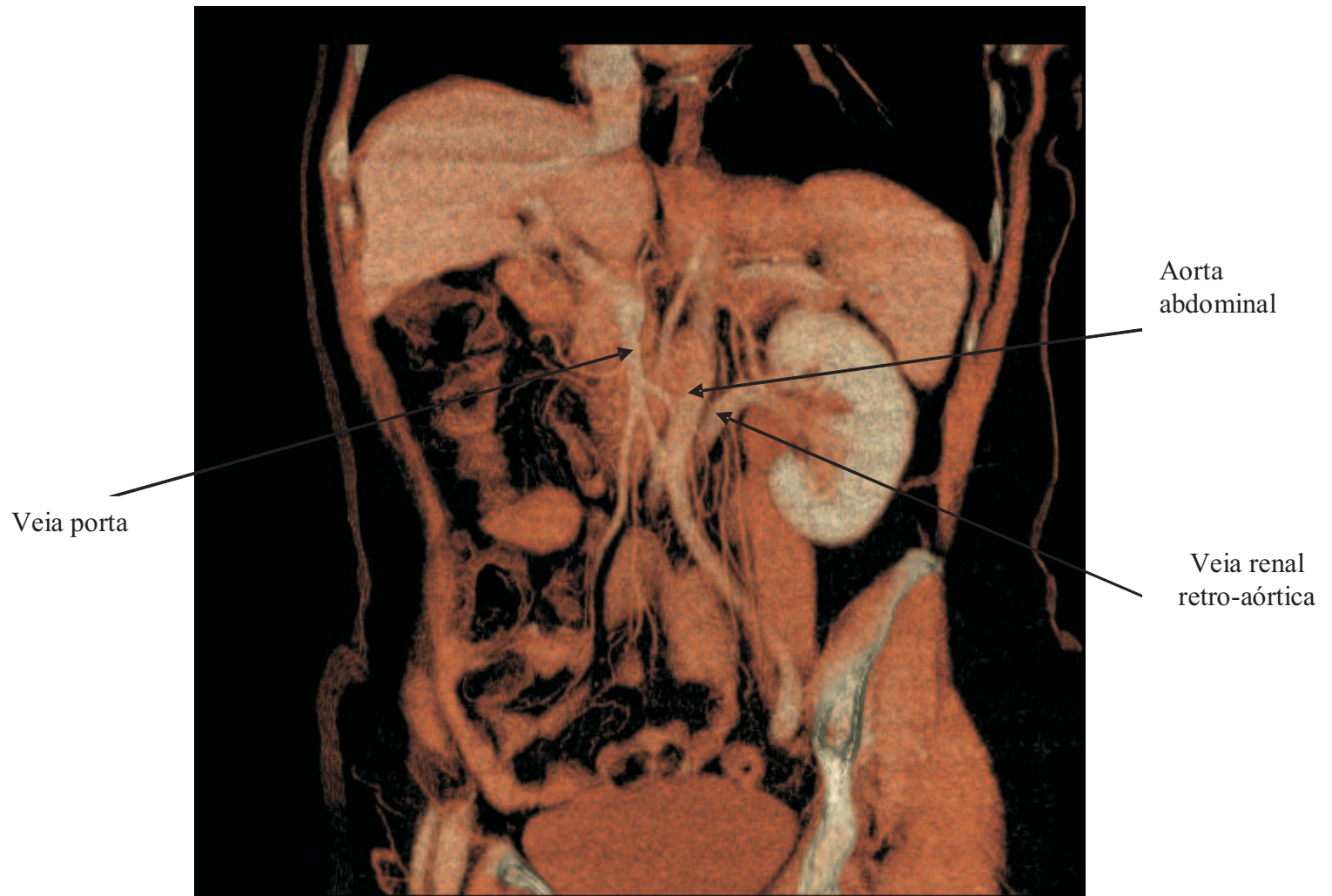


Figura 6a(on-line). Reconstrução multi slice – veia renal esquerda retro-aórtica.

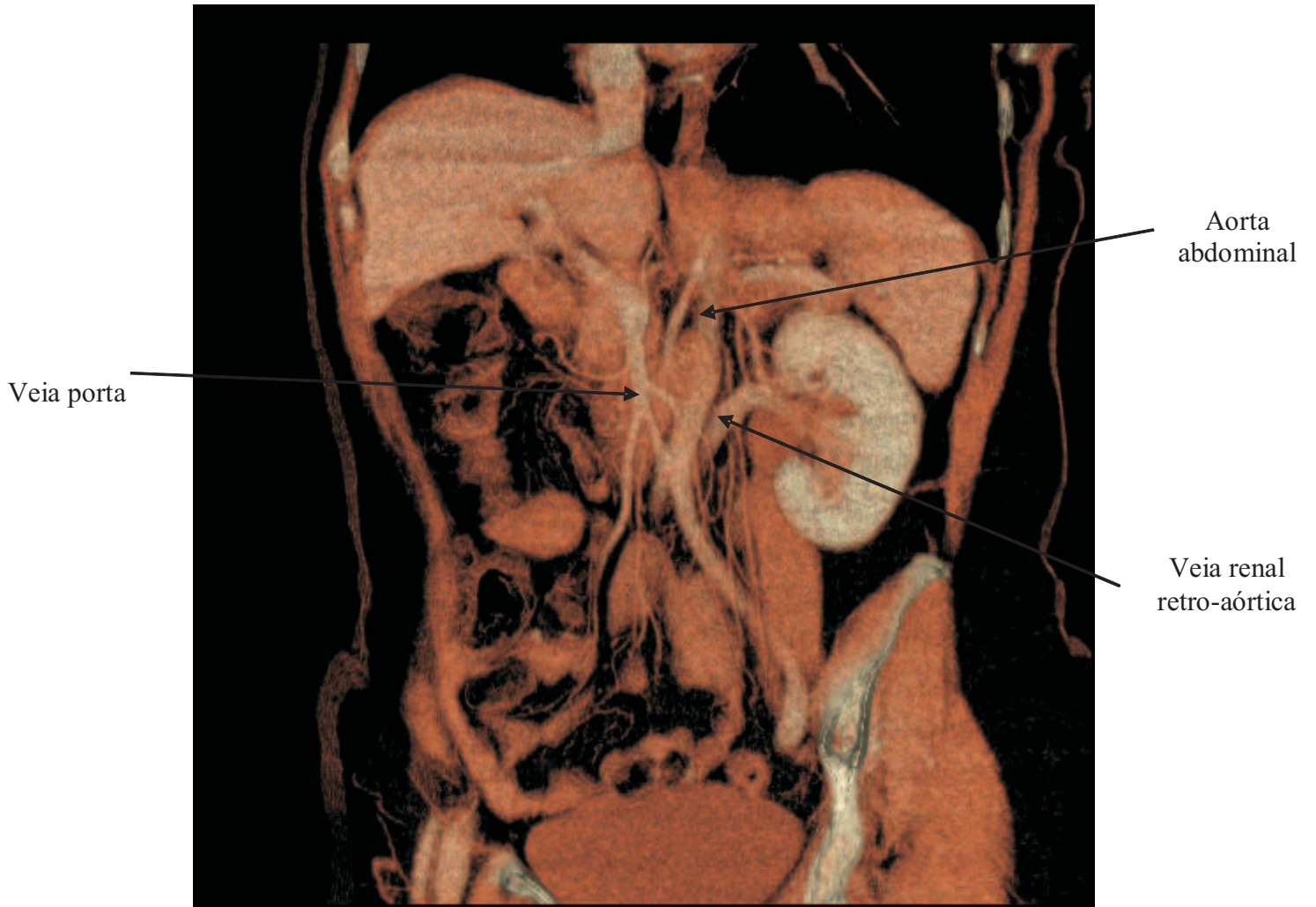


Figura 6b(on-line). Reconstrução multi slice – veia renal esquerda retro-aórtica.