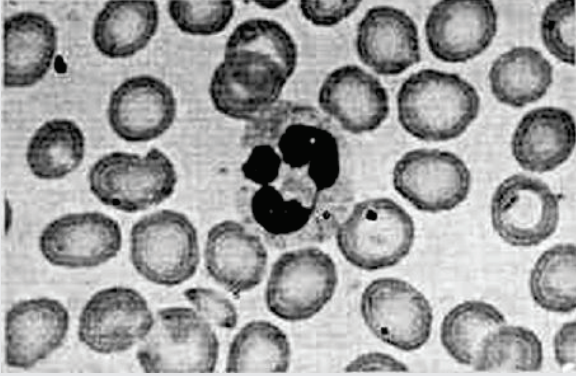


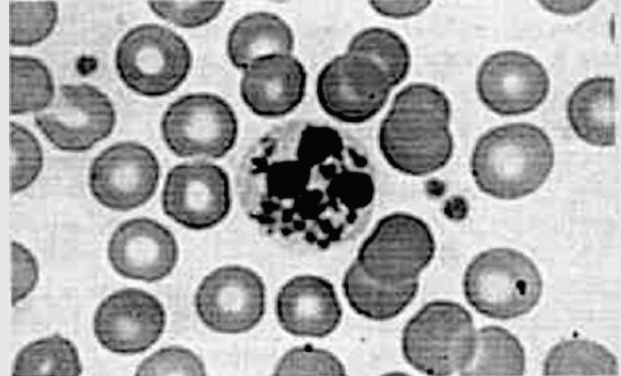
## IMAGENS EM MEDICINA

### Síndrome de Chediak Higashi

#### Microscopia Óptica



Polimorfonuclear neutrófilo normal, corado pelo método Leishman.  
Ausência grânulos grandes.



Polimorfonuclear neutrófilo na Síndrome de Chediak Higashi, corado pelo método de Leishman.  
Presença de numerosos grânulos grandes.

#### Microscopia Eletrônica



Polimorfonuclear neutrófilo normal.  
A flecha indica um dos lisossomos.



Polimorfonuclear neutrófilo na Síndrome de Chediak Higashi. A flecha indica um dos lisossomos grandes.