

VARIAÇÃO ANATÔMICA: BAÇO SUPRANUMERÁRIO
ANATOMICAL VARIATION: SUPERNUMERARY SPLEEN

Marcelo Torquato Tonline¹, José Francisco Moron Morad Filho², José Francisco Moron Morad³

A presença de massa esplênica supranumerária (baço acessório) na cavidade abdominal é incomum, mas pode ser encontrada casualmente durante determinados exames, como a tomografia computadorizada.

Quando acompanhadas de outras alterações viscerais, pode caracterizar a síndrome de poliesplenia. Nessa síndrome pode estar presente também anormalidades da veia cava inferior, como é o caso a seguir por exemplo.

Observa-se a presença de baço supranumerário e veia cava inferior à esquerda. Imagens obtidas com reconstruções multiplanares e 3D, por tomografia multislice de 64 canais.

Essas variações anatômicas devem ser consideradas importantes durante qualquer procedimento cirúrgico realizado na cavidade abdominal.



Figura 1. Seção coronal de uma Tomografia Computadorizada de 64 canais, mostrando baço acessório

Rev. Fac. Ciênc. Méd. Sorocaba, v. 11, n. 4, p.30 - 31, 2009

1 - Acadêmico do curso de Medicina - PUC-SP

2 - Residente em Radiologia - R5 - Diagmed

3 - Professor do Depto. de Morfologia e Patologia - PUC-SP

Recebido em 2/10/2009. Aceito para publicação em 13/10/2009.

Contato: jfmoron@pucsp.br

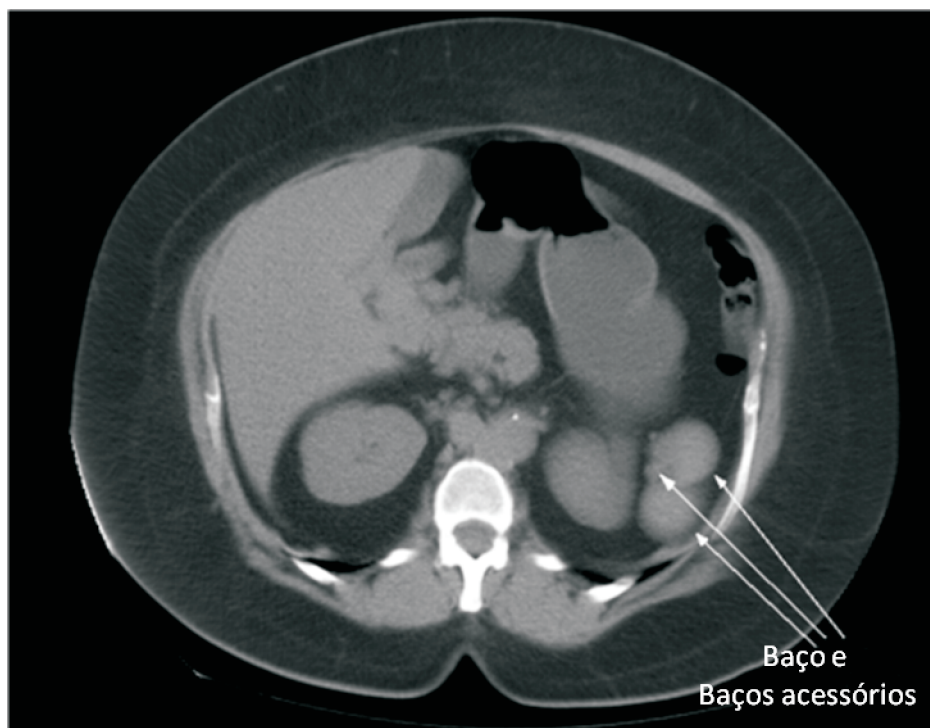


Figura 2. Secção axial de uma Tomografia Computadorizada multislice, mostrando baço e baços acessórios

Observação: figuras complementares com reconstruções multiplanares e volumétricas - 3D, estão disponíveis na versão on-line desta Revista (<http://revistas.pucsp.br/index.php/rfcms>).