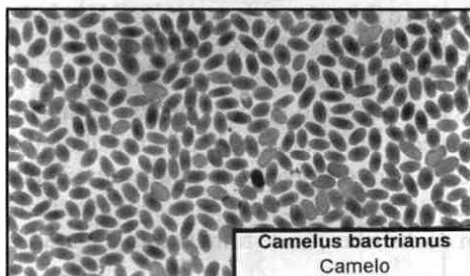
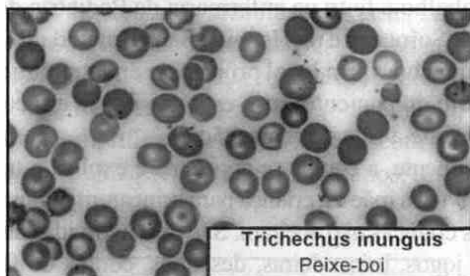
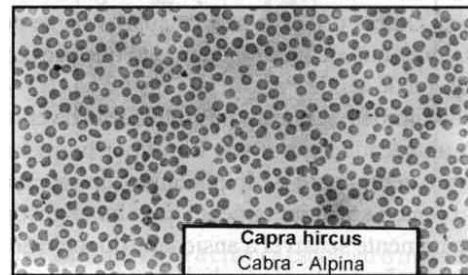
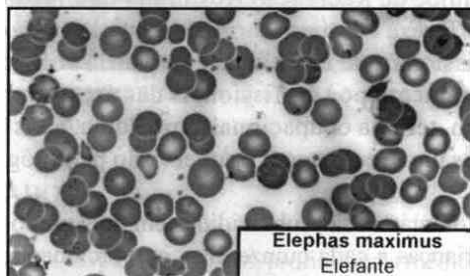
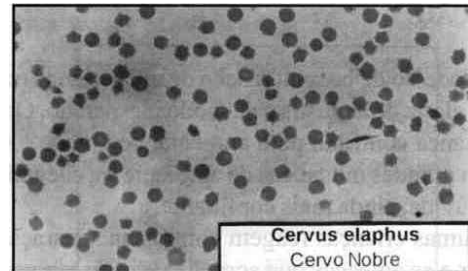
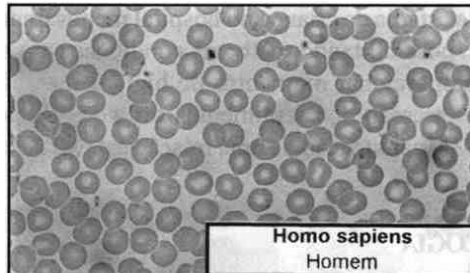


COMPARAÇÃO MORFOLÓGICA DOS ERITRÓCITOS E VALORES DO ERITROGRAMA EM ALGUMAS ESPÉCIES DE MAMÍFEROS

Elvira Maria Guerra-Shinohara*



Espécie		Eritrócitos x10 ⁹ /mm ³	Hemoglobina d/dL	Hematócrito %	VCM fL	HCM pg	CHCM %
<i>Homo sapiens</i> Homem	valores de referência (Wintrobe, 1998) (ao nível do mar)	5,2	16,0	46,0	88,0	30,7	34,7
<i>Capra hircus</i> Cabra	média dp +/- (19)	11,7 1,0	11,8 1,5	29,2 3,1	25,1 2,5	10,1 1,2	40,6 5,5
<i>Camelus bactrianus</i> Camelo	Media dp +/- (3)	11,2 1,3	13,8 1,3	31,5 1,5	28,3 2,0	12,3 0,3	43,6 1,9
<i>Cervus elaphus</i> Cervo nobre	Media (1)	7,2	11,0	31,0	43,1	15,3	35,5
<i>Elephas maximus</i> Elefante	Media (1)	3,0	12,0	34,0	113,3	40,0	35,3
<i>Trichechus inunguis</i> Peixe-boi	Media p +/- (4)	2,1 0,3	9,9 0,8	29,3 2,5	136,3 7,0	46,2 2,8	33,9 0,4

Fonte: Guerra-Shinohara, E. M.; Estudo das proteínas de membrana eritrocitária de mamíferos de treze ordens da Classe Mammalia, Tese de Doutorado apresentada junto ao Departamento de Análises Clínicas e Toxicológicas da Faculdade de Ciências Farmacêuticas da Universidade de São Paulo, 1996. Orientador: Professor Dr. Orlando Cesar de Oliveira Barretto.

As fotos foram realizadas em aumento de 1.000 vezes com objetiva de imersão, para que fosse possível a comparação dos tamanhos dos eritrócitos.

Observam-se na tabela ao lado os valores dos volumes corpusculares médios (VCM) e dos números de eritrócitos/mm³ de sangue das referidas espécies.