

## Divertículo de Kommerell: rara etiologia de disfagia

### *Kommerell diverticulum: rare etiology of dysphagia*

Fernando Pessuti<sup>1</sup> , Cristina Asvolinsque Pantaleão Fontes<sup>1</sup> 

Mulher, 76 anos, tabagista de longa data, queixando-se de disfagia progressiva associada à significativa perda de peso, em decorrência dessa disfagia, além de dor em hemitórax direito.

Foi realizada angiotomografia computadorizada (AngioTC) de tórax, que evidenciou presença de dilatação cônica na origem da artéria subclávia direita aberrante (divertículo de Kommerell), além de trombo mural (Figuras 1 e 2).

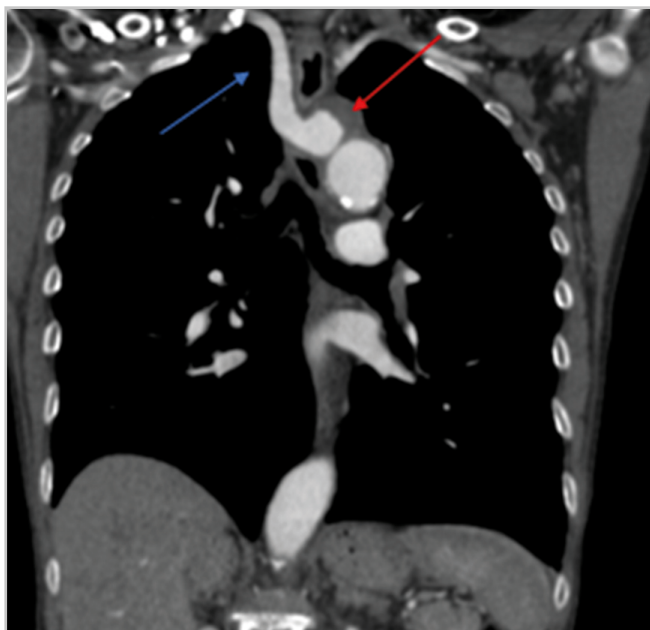


Figura 1. Angiotomografia computadorizada (AngioTC) de tórax (reconstrução multiplanar coronal): aneurisma da artéria subclávia direita aberrante, de aspecto cônico, na sua emergência no arco aórtico, na face medial, observando-se trombo mural. Seta azul indica artéria subclávia aberrante. Seta vermelha aponta aneurisma e trombo mural.

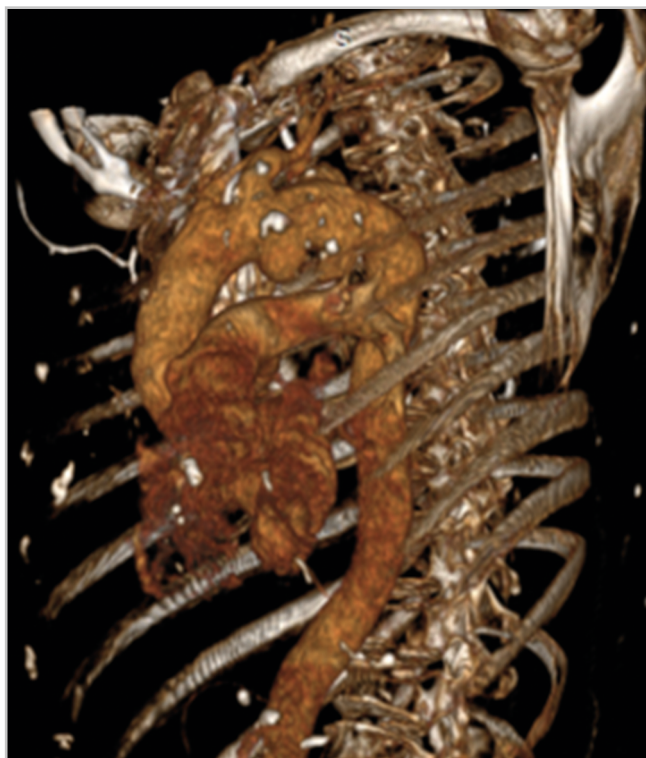


Figura 2. Angiotomografia computadorizada (AngioTC) de tórax (reconstrução 3D tipo Volume Rendering).

<sup>1</sup>Universidade Federal Fluminense, Faculdade de Medicina – Niterói (RJ), Brasil.

Autor correspondente: Fernando Pessuti – Hospital Universitário Antônio Pedro, Departamento de Radiologia – Avenida Marquês do Paraná, 303, 2º andar, Centro – CEP: 24033-900 – Niterói (RJ), Brasil – E-mail: fernandopessuti@id.uff.br  
Recebido em 18/11/2017. Aceito para publicação em 04/10/2018.

## REFERÊNCIAS

1. Barranhas AD, Indiani JMC, Marchiori E, Santos AASMD, Rochitte CE, Nacif MS. Apresentação atípica de divertículo de Kommerell. *Arq Bras Cardiol.* 2009;93(6):e101-3. <http://doi.org/10.1590/S0066-782X2009001200026>
2. Gil J, Marmelo B, Moreira D, Santos LF, Cabral JC. Disfagia causada por arco aórtico direito e artéria lusória. *Arq Bras Cardiol.* 2017;108(2):187-8. <http://dx.doi.org/10.5935/abc.20160203>
3. Machado L, Silva AR, Mansilha A, Teixeira J. Estenose sintomática da artéria subclávia direita aberrante. *Angiol Cir Vasc.* 2016;12(4):275-8. <http://doi.org/10.1016/j.ancv.2016.08.004>
4. Torres-Martel JM, Izaguirre-Guajardo G, Ramírez-Portillo CI. Divertículo de Kommerell (DK). *Gac Méd Méx.* 2016;152:424-8.
5. Villaescusa JM, Sarralde JA, Nistal JF. Divertículo de Kommerell y arteria subclavia derecha aberrante. *Rev Esp Cardiol.* 2016;69(7):696. <http://doi.org/10.1016/j.recesp.2016.02.026>

### Como citar este artigo:

Pessuti F, Fontes CAP. Divertículo de Kommerell: rara etiologia de disfagia. *Rev Fac Ciênc Méd Sorocaba.* 2019;21(2):98-9. <http://doi.org/10.23925/1984-4840.2019v21i2a12>