

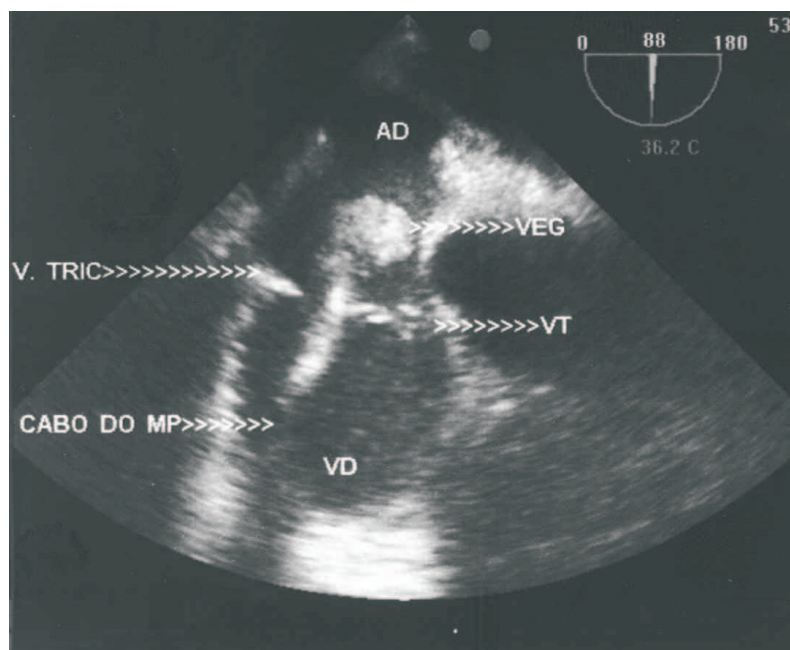
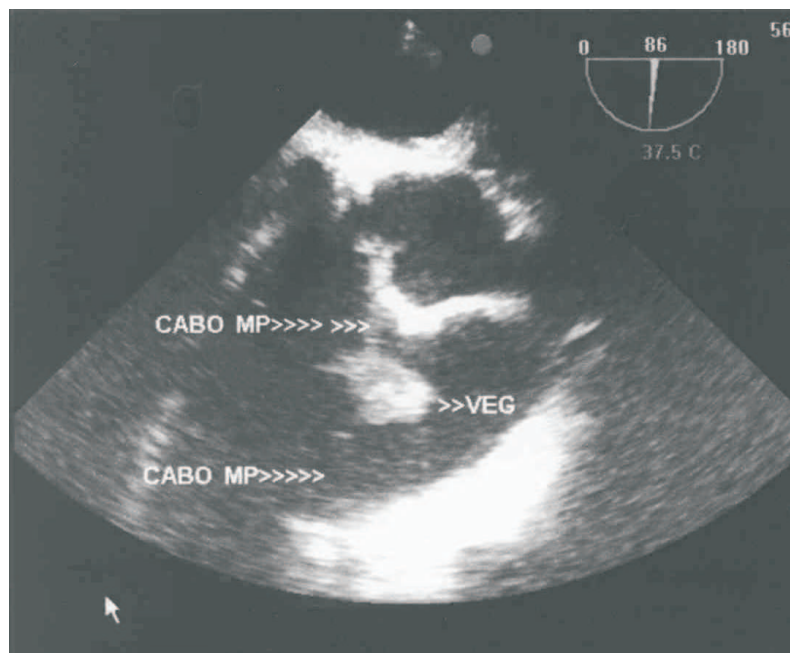
VEGETAÇÃO EM CABO DE MARCAPASSO
VEGETATION IN A PACEMAKER WIRE

Glória Zanelato Campagnone*

Jovem de 23 anos portador de bloqueio atrioventricular total (BAVT) congênito, apresentando à ecocardiografia transesofágica, imagem compatível com vegetação em cabo de marcapasso (MP).

Fica o alerta em relação à necessidade de profilaxia para endocardite infecciosa nos portadores de marcapasso.

Evoluiu bem após a retirada cirúrgica do cabo do MP e colocação de eletrodo epicárdico.



VEG= Vegetação
AD= Átrio Direito
V.TRIC (VT)= Válvula Tricúspide
VD = Ventrículo Direito

Rev. Fac. Ciênc. Méd. Sorocaba, v. 12, n. 4, p. 32, 2010

*Professora do Depto. de Medicina - FCMS/PUC-SP

Recebido em 12/11/2010. Aceito para publicação em 12/11/2010.

Contato: gcampagnone@pucsp.br