

IMAGEM ANELAR INTRACRANIANA – PARTE I
RING-FORM INTRACRANIAL IMAGE – PART I

David Gonçalves Nordon¹, Sandro Blasi Esposito²

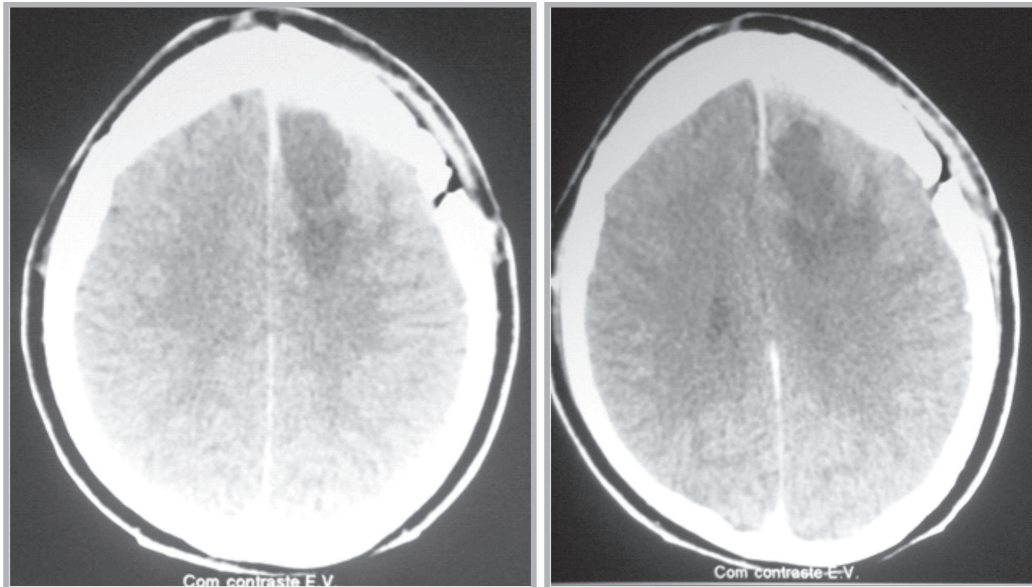


Figura 1. Paciente com 15 dias de evolução

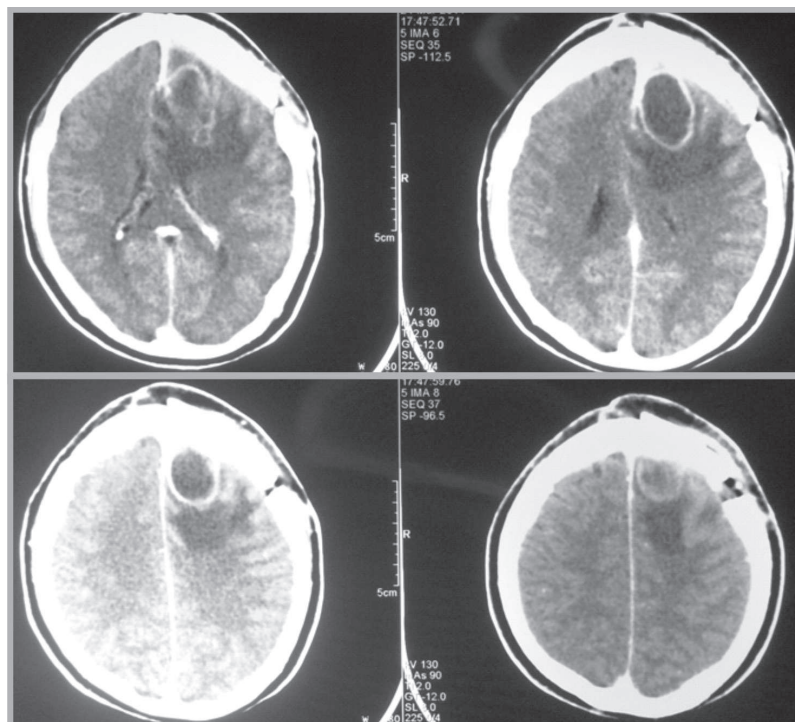


Figura 2. Paciente com 24 dias de evolução

Paciente de 39 anos, do sexo masculino, submetido à ressecção cirúrgica de massa tumoral intracraniana. As figuras mostram tomografias de crânio com contraste após 15 e 24 dias de evolução pós-operatória.

O paciente apresentava quadro de queda do nível de consciência, tontura e cefaleia.

Pergunta-se: “Qual o provável diagnóstico?”, “Caso

necessário, que outros exames devem ser solicitados?”, “Qual a conduta a ser adotada?”.

Rev. Fac. Ciênc. Méd. Sorocaba, v. 13, n. 3, p. 21, 2011

1 - Acadêmico do curso de Medicina - FCMS/PUCSP

2 - Professor do Depto. de Medicina - FCMS/PUCSP

Recebido em 20/4/2011. Aceito para publicação em 25/5/2011.

Contato: d-nordon@uol.com.br