

**FÍSTULA ARTERIOVENOSA DA AORTA PARA O ÁTRIO DIREITO
ATRAVÉS DA CORONÁRIA ESQUERDA COM DILATAÇÃO
ANEURISMÁTICA DO TRONCO E DA CIRCUNFLEXA**
*ARTERIAL-VEINUS FISTULA FROM AORTA TO RIGHT ATRIUM THROUGH
LEFT CORONARY WITH TRONCO AND CIRCUNFLEX ANEURYSMATIC DILATATION*

Ned Maciel Oliveira, Wladimir dos Santos Júnior*

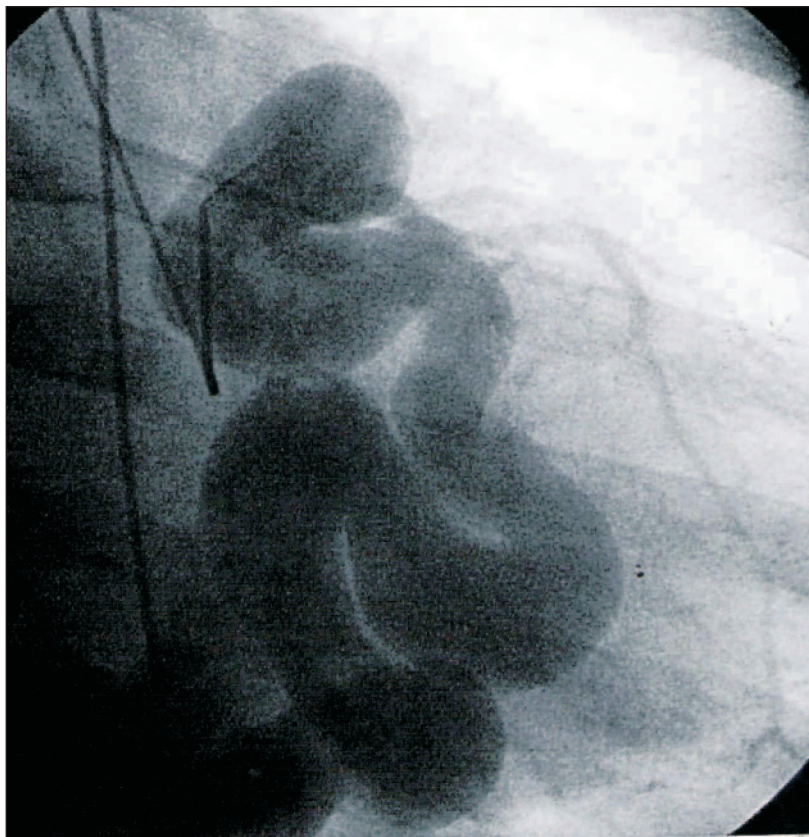
As artérias coronárias formam-se a partir de células angiogênicas do epicárdio e do seio de Valsalva da aorta e dos sinusóides miocárdicos. Os cordões de células epimiocárdicas angiogênicas se comunicam com os cordões de células angiogênicas dos seios de Valsalva da aorta, formando os troncos coronarianos direito e esquerdo. Com o adensamento do músculo cardíaco fecham-se os sinusóides distalmente estabelecendo a circulação coronariana. Acredita-se que as fístulas coronárias formam-se quando há persistência de sinusóides embrionários no miocárdio.

Sua incidência entre as cardiopatias congênicas é muito baixa, relatada entre 0,2% a 0,4%. As fístulas da artéria coronária direita são mais freqüentes (cerca de 70% casos), ocorrendo também na artéria coronária esquerda ou em ambas as artérias.

A comunicação com as câmaras direitas tem incidência maior, sendo, em média, de 39% para o ventrículo direito; 33% para o átrio direito, seio coronário e veia cava superior; e 20% para a artéria pulmonar. Fístula entre artéria coronária direita e ventrículo esquerdo é muito rara.

A evolução da doença pode levar à dilatação aneurismática da artéria coronária envolvida, às vezes, de grandes proporções. Rotura é raro ocorrer, porém, é descrita na literatura. O fechamento espontâneo da fístula é muito raro, porém, também é descrito na literatura.

O estudo cinecoronariográfico é de fundamental importância, pois, além de confirmar o diagnóstico, revela a exata anatomia da circulação coronariana assim como também a localização da fístula, diâmetro da artéria envolvida e débito da mesma, orientando o tratamento a ser seguido.



Rev. Fac. Ciênc. Méd. Sorocaba, v.10, n. 2, p. 30, 2008

* Médico do Hospital Unimed de Sorocaba/SP

Recebido em 26/6/2008. Aceito para publicação em 26/6/2008.

Contato:

Av. Dr. Eugênio Salerno, 157

18.035-430 Sorocaba/SP

Tel.: (15) 2102-2555